

Energie für Generationen! Dafür sorgen wir.

Stadtwerke Porta Westfalica GmbH · Fähranger 18 · 32457 Porta Westfalica

Maxime Mustermann
Musterstraße 10
12345 Musterstadt



Fähranger 18
32457 Porta Westfalica

Kundenservice

Telefon 0571 / 97515-46
Fax 0571 / 97515-99
E-Mail vertrieb@stadtwerke-porta-westfalica.de
Internet www.stadtwerke-porta-westfalica.de

Servicezeiten

Mo. - Do. 8:00 - 15:30 Uhr
Fr. 8:00 - 12:30 Uhr
oder nach Vereinbarung

Rechnungsnummer 12345678910
Datum 16.01.2015
Seite 1

1

Bei Rückfragen bitte angeben:
Vertragskonto 1234567

Jahresendabrechnung

für Verbrauchsstelle: Musterstraße 10, 12345 Musterstadt

Sehr geehrte Frau Mustermann

wir bedanken uns für Ihr Vertrauen und stellen Ihnen nun unsere Leistungen zu den gelieferten Produkten vom 01.01.2014 bis zum 31.12.2014 in Rechnung.

Versorgungsart	Nettobetrag	Umsatzsteuer	Bruttobetrag
Strom	926,22 €	175,98 € (19%)	1.102,20 €
Gas	912,07 €	173,29 € (19%)	1.085,36 €
Wasser	242,15 €	16,95 € (7%)	259,10 €
Summe	2.080,44 €	366,22 €	2.446,66 €

Geleistete Zahlungen	Nettobetrag	Umsatzsteuer	Bruttobetrag
geleistete Abschläge Strom	-1.016,84 €	-193,16 € (19%)	-1.210,00 €
geleistete Abschläge Gas	-1.109,24 €	-210,76 € (19%)	-1.320,00 €
geleistete Abschläge Wasser	-246,73 €	-17,27 € (7%)	-264,00 €
Summe geleistete Zahlungen	-2.372,81 €	-421,19 €	-2.794,00 €

Ihr Guthaben 347,34 €

Ihr Guthaben in Höhe von 347,34 € wird auf Ihr Konto IBAN DE02 1234 5678 9101 1121 31 bei der Stadtparkasse Musterstadt in Kürze überwiesen.

Die detaillierte Betragsberechnung und wichtige Hinweise entnehmen Sie bitte den Folgeseiten.

Bankverbindungen:
Volksbank Mindener Land eG, IBAN DE06490601270116777700, BIC GENODEM1MPW
Stadtparkasse Porta Westfalica IBAN DE53490519900000000828, BIC WELADED1PWF
Volksbank Minden eG IBAN DE89490603920900494800, BIC GENODEM1MND

Sitz der Gesellschaft:
Porta Westfalica
Amtsgericht Bad Oeynhausen
HR B 4929
Steuernummer 335/5812/4277

Geschäftsführer:
Dipl. Ing. Randolph Noack
Aufsichtsratsvorsitzender:
Fritz-Günter Vogt



Ihr Abschlag für den neuen Abrechnungszeitraum:

Die Höhe der zu zahlenden Abschläge wird anhand der aktuell gültigen Preise auf der Grundlage des letzten Verbrauchszeitraums errechnet. Bei Erdgaslieferungen berücksichtigen wir neben dem Preis den zu erwartenden Jahresverbrauch mit Hilfe von langjährigen, durchschnittlichen Temperaturwerten.

Versorgungsart	Abschlag Netto	Umsatzsteuer	Abschlag Brutto
Strom	83,19 €	15,81 € (19%)	99,00 €
Gas	84,87 €	16,13 € (19%)	101,00 €
Wasser	22,43 €	1,57 € (7%)	24,00 €
Gesamtsumme	190,49 €	33,51 €	224,00 €

4

Die Abschlagszahlungen sind zu folgenden Terminen fällig:

Fälligkeit	Betrag	Fälligkeit	Betrag	Fälligkeit	Betrag
05.02.2015	224,00 €	05.06.2015	224,00 €	05.10.2015	224,00 €
05.03.2015	224,00 €	05.07.2015	224,00 €	05.11.2015	224,00 €
05.04.2015	224,00 €	05.08.2015	224,00 €	05.12.2015	224,00 €
05.05.2015	224,00 €	05.09.2015	224,00 €		

Die in Ihrem Zahlungsplan aufgeführten Abschläge werden wir zu den vorgegebenen Terminen mit einer SEPA-Lastschrift abbuchen:

zum Mandat
 zu der Gläubiger-Identifikationsnummer
 von dem Konto
 bei der Bank

5

Nutzen Sie das Angebot der Jahresvorausleistung:

Wir bieten Ihnen die Möglichkeit, die Abschläge in einer Summe als Jahresvorausleistung zu zahlen. Auf diese Weise müssen Sie sich ein ganzes Jahr lang keine Gedanken um Ihre Abschlagszahlungen machen und können sogar noch sparen.

Versorgungsart	jährlicher Abschlag	Bonus	enth. Umsatzsteuer	Ihr Zahlbetrag	enth. Umsatzsteuer
Strom	1.089,00 €	-31,58 €	-5,04 €	1.057,42 €	168,83 € (19%)
Gas	1.111,00 €	-32,22 €	-5,14 €	1.078,78 €	172,24 € (19%)
Wasser	264,00 €	-7,66 €	-0,50 €	256,34 €	16,77 € (7%)
Gesamtsumme	2.464,00 €	-71,46 €	-10,68 €	2.392,54 €	357,84 €

Zum 05.02.2015 wären bei der Jahresvorausleistung zu zahlen: 2.392,54 €
Ihr Vorteil: -71,46 €

Einzelheiten zur Verbrauchsermittlung der Energiearten finden Sie auf den nachfolgenden Seiten.
 Wenn Sie noch Fragen oder Wünsche haben: Rufen Sie einfach an! Sie erreichen uns unter 0571 97515-46.

Mit freundlichen Grüßen

Ihre Kundenberater

Jessica Wahlmann
 Jessica Wahlmann

Sebastian Brand
 Sebastian Brand

Verbrauchs- und Betragsermittlung Strom

Informationen zu Ihrem Vertrag 1234567

Der Versorgungsvertrag kann jederzeit mit einer Frist von zwei Wochen gekündigt werden.

Verbrauchsstelle Musterstraße 10, 12345 Musterstadt

Zählpunkt DE00000000000000000000000000000000

Netzbetreibercode 00000000000000

Verbrauchsermittlung

Zählernummer	Zeitraum		Zählerstand		Differenz	Faktor	Verbrauch
	von	bis	alt	neu			
123456	01.01.14	25.08.14	220.792	223.321 A*	2.529 kWh		2.529 kWh
123456	26.08.14	27.11.14	223.321	224.349 A*	1.028 kWh		1.028 kWh
123456	28.11.14	31.12.14	224.349	224.714 H*	365 kWh		365 kWh

Gesamtverbrauch 3.922 kWh

*Ablesegrund: A = Ablesung, Z = Zählerwechsel, P = Preisänderung (rechnerische Abgrenzung), S = Selbstablesung, C = Schätzung, H = Hochrechnung

Betragsermittlung

Preisart	Zeitraum		Abrechnungsmenge bzw. Faktor	Preis	Zeit / Tage	Betrag
	von	bis				
PORTA-STROM						
Arbeitspreis	01.01.14	31.12.14	3.922 kWh	x 0,219700 € / kWh		861,66 €
Grundpreis	01.01.14	31.12.14		64,56 € / 365 x 365		64,56 €
Nettosumme Strom						926,22 €
Umsatzsteuer (19 %)						175,98 €
Bruttosumme Strom						1.102,20 €

Vorjahresvergleich

Jahr	von	bis	Tage	Verbrauch	Verbrauchsentwicklung
Vorjahr (geschätzt)	01.01.13	31.12.13	365	3.922 kWh	
aktuelles Jahr	01.01.14	31.12.14	365	3.922 kWh	0,00% ●

Verbrauchsentwicklung zum Vorjahr: ▲ = gestiegen, ▼ = gesunken, ● = unverändert

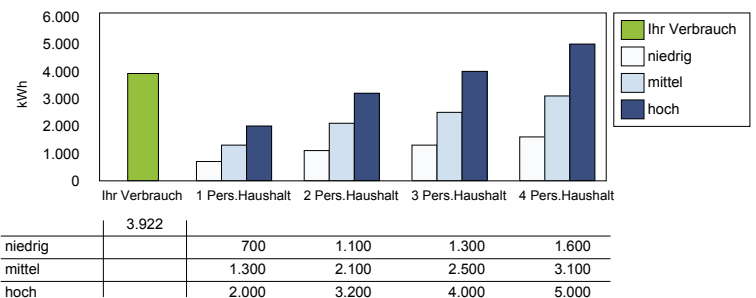
Im Rechnungsbetrag sind enthalten:

Entgelt für Netznutzung (netto) für den Zeitraum vom 23.08.2013 bis zum 25.08.2014 **374,86 €**

Darin enthalten:

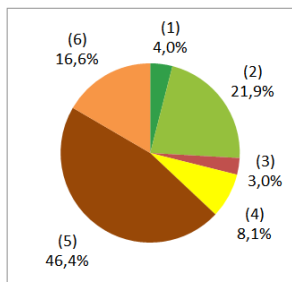
Entgelt für Messung 2,99 €
 Entgelt für Messstellenbetrieb 6,89 €
 Entgelt für Konzessionsabgabe 66,08 €

Grafische Darstellung Ihres Verbrauchs



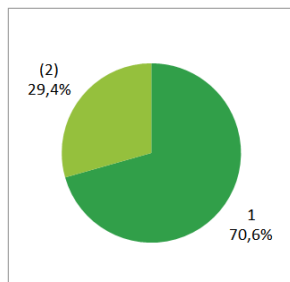
Die Vergleichsmaßstäbe gelten nur für haushaltstypische Abnahmeverhältnisse und sind nur ein ungefährender Richtwert, um Ihren Verbrauch besser einschätzen zu können. Die Werte sind daher nicht allgemeingültig.

Stromkennzeichnung (Stromkennzeichnung gemäß § 42 EnWG auf Basis der Daten von 2013)



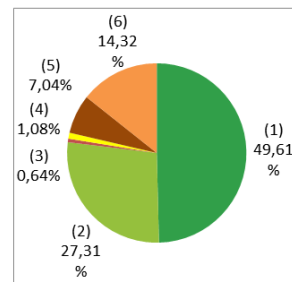
Stromerzeugung in Deutschland
 CO₂-Emissionen 511 g/kWh
 Radioaktiver Abfall 0,0004 g/kWh

- 1 sonstige erneuerbare Energien
- 2 erneuerbare Energien gefördert nach dem EEG



PORTA-STROM
 CO₂-Emissionen 0 g/kWh
 Radioaktiver Abfall 0,0000 g/kWh

- 3 sonstige fossile Energieträger
- 4 Erdgas



Gesamtunternehmensmix
 CO₂-Emissionen 48 g/kWh
 Radioaktiver Abfall 0,0001 g/kWh

- 5 Kohle
- 6 Kernenergie

Verbrauchs- und Betragsermittlung Gas

Informationen zu Ihrem Vertrag 1234567

Vertragsdauer bis 28.01.2015	nächstmögl. Kündigungstermin bis 14.01.2015	Kündigungsfrist 2 Wochen zum Vertragsende
Verbrauchsstelle Musterstraße 10, 12345 Musterstadt	Zählpunkt DE00000000000000000000000000000000	Netzbetreibercode 00000000000000

Verbrauchsermittlung

Zählernummer	Zeitraum		Zählerstand		Differenz	Zustandszahl	Brennwert kWh/m³	Verbrauch	
	von	bis	alt	neu					
123456	01.01.14	27.11.14	9.307 m³	10.436 m³	A*	1.129 m³	x 0,9636	x 9,716	10.570 kWh
123456	28.11.14	31.12.14	10.436 m³	10.694 m³	H*	258 m³	x 0,9636	x 9,809	2.439 kWh
Gesamtverbrauch								13.009 kWh	

*Ablesegrund: A = Ablesung, Z = Zählerwechsel, P = Preisänderung (rechnerische Abgrenzung), S = Selbstablesung, C = Schätzung, H = Hochrechnung

Betragsermittlung

Preisart	Zeitraum		Abrechnungsmenge bzw. Faktor	Preis	Zeit / Tage	Betrag
	von	bis				
PORTA-GAS MAXI						
Gasverbrauch	01.01.14	31.12.14	13.009 kWh	x 0,058580 € / kWh		762,07 €
Grundpreis	01.01.14	31.12.14		150,00 € / 365 x 365		150,00 €
					Nettosumme Gas	912,07 €
					Umsatzsteuer (19 %)	173,29 €
					Bruttosumme Gas	1.085,36 €

Vorjahresvergleich

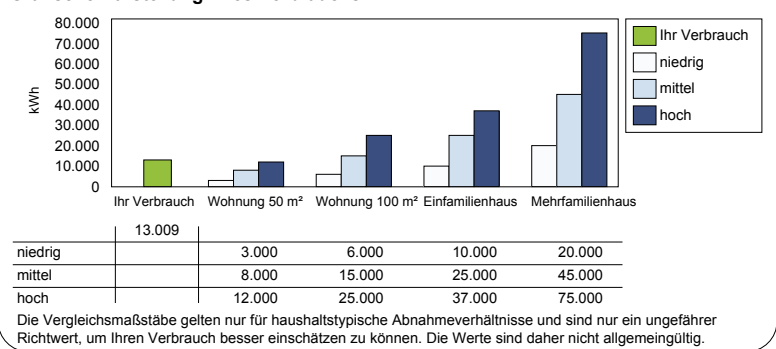
Jahr	von	bis	Tage	Verbrauch	Verbrauchsentwicklung
Vorjahr (geschätzt)	01.01.13	31.12.13	365	13.009 kWh	
aktuelles Jahr	01.01.14	31.12.14	365	13.009 kWh	0,00% ●

Verbrauchsentwicklung zum Vorjahr: ▲ = gestiegen, ▼ = gesunken, ● = unverändert

Im Rechnungsbetrag sind enthalten:

Entgelt für Netznutzung (netto) für den Zeitraum vom 01.01.2014 bis zum 31.12.2014	335,92 €
Darin enthalten:	
Entgelt für Messung	7,01 €
Entgelt für Messstellenbetrieb	15,09 €
Entgelt für Konzessionsabgabe	35,12 €

Grafische Darstellung Ihres Verbrauchs



7

Verbrauchs- und Betragsermittlung Wasser

Informationen zu Ihrem Vertrag 1234567

Verbrauchsstelle Musterstraße 10, 12345 Musterstadt

Verbrauchsermittlung

Zählernummer	Zeitraum		Zählerstand		Differenz	Faktor	Verbrauch
	von	bis	alt	neu			
123456	01.01.14	06.08.14	621	679 Z*	58 m ³		58 m ³
123456	07.08.14	27.11.14	0	28 A*	28 m ³		28 m ³
123456	28.11.14	31.12.14	28	37 H*	9 m ³		9 m ³

Gesamtverbrauch 95 m³

*Ablesegrund: A = Ablesung, Z = Zählerwechsel, P = Preisänderung (rechnerische Abgrenzung), S = Selbstablesung, C = Schätzung, H = Hochrechnung

Betragsermittlung

Preisart	Zeitraum		Abrechnungsmenge bzw. Faktor	Preis	Zeit / Tage	Betrag
	von	bis				
PORTA-WASSER						
Wasserverbrauch	01.01.14	31.12.14	95 m ³	x 1,450000 € / m ³		137,75 €
Grundpreis	01.01.14	06.08.14		104,40 € / 365 x	218	62,35 €
Grundpreis	07.08.14	31.12.14		104,40 € / 365 x	147	42,05 €
					Nettosumme Wasser	242,15 €
					Umsatzsteuer (7 %)	16,95 €
					Bruttosumme Wasser	259,10 €

Vorjahresvergleich

Jahr	von	bis	Tage	Verbrauch	Verbrauchsentwicklung
Vorjahr	01.01.13	31.12.13	365	100 m ³	
aktuelles Jahr	01.01.14	31.12.14	365	95 m ³	-5,00% ▼

Verbrauchsentwicklung zum Vorjahr: ▲ = gestiegen, ▼ = gesunken, ● = unverändert



Jahresendabrechnung erklärt

1. Vertragskontonummer:

Ihre Vertragskontonummer hat sieben Stellen. Bitte halten Sie diese, wenn Sie Kontakt zu uns aufnehmen möchten, stets bereit, damit wir Ihre Anfrage schnellstmöglich bearbeiten können.

2. Übersicht Mengen und Beträge:

Hier finden Sie eine Zusammenfassung der berechneten Kosten für unsere Produkte. Nach Verrechnung Ihrer geleisteten Zahlungen mit den Kosten ergibt sich ein Guthaben oder eine Nachzahlung.

3. Ihre Bankverbindung:

Bitte teilen Sie uns, sofern noch nicht geschehen, Ihre Bankverbindung mit, damit wir Ihnen ein mögliches Guthaben schnell überweisen können. Überprüfen Sie die angegebenen Bankdaten immer auf Ihre Aktualität.

GUT ZU WISSEN:

Besteht ein Guthaben, wird dieses Ende Januar auf Ihr Konto überwiesen. Nachforderungen werden Anfang Februar mit der ersten Abschlagszahlung eingezogen. Sollte uns keine Bankverbindung vorliegen, bieten wir Ihnen gerne die Vorteile eines SEPA-Lastschriftmandates an.

4. Abschlagsplan:

Der Zahlungsplan gibt an, wann Sie welchen Betrag zu zahlen haben und wie sich dieser zusammensetzt.

5. Jahresvorauszahlung/Jahresvorausleistung:

Wenn Sie die Vorteile der Jahresvorausleistung noch nicht nutzen, berechnen wir gerne Ihren Preisvorteil auf der Basis des Gesamtverbrauches.

6. Stromverbrauch

Falls Sie Stromkunde bei den Stadtwerken Porta Westfalica sind und PORTA-STROM beziehen, finden Sie hier alle wichtigen Daten. Ihre Zählernummer(n), die Zählerstände, auf deren Grundlage Ihr Verbrauch berechnet wurde, Ihren Verbrauch und die Betragsermittlung. Bei der Berechnung wird Ihr Verbrauch in Kilowattstunden mit dem aktuellen Preis für PORTA-STROM multipliziert. Hinzu kommt der Grundpreis für laufende Kosten wie die Bereitstellung und Wartung des Zählers.

Daneben erhalten Sie eine Übersicht über Ihr Verbrauchsverhalten im Vergleich zum bundesdeutschen Durchschnitt und zu Ihrem Vorjahresverbrauch. Eine Grafik klärt Sie abschließend über die Herkunft des bezogenen Stroms auf: PORTA-STROM stammt zu 100 Prozent aus Wasserkraft.

GUT ZU WISSEN:

Wenn Sie alle Abschlagsbeträge des Jahres in einer Zahlung bis Anfang Februar leisten, können Sie bis zu zwei Prozent Ihrer Energiekosten sparen.

7. Erdgasverbrauch:

Für das Produkt Erdgas werden die Zählernummer, die verschiedenen Abrechnungszeiträume sowie der Anfangs- und Endzählerstand aufgelistet. Die Aufteilung in verschiedene Abrechnungszeiträume wird z. B. durch Preisänderungen oder unterschiedliche Ablesetermine verursacht. Der in Kubikmeter gemessene Gasverbrauch (Volumen) wird für die Abrechnung in Kilowattstunden kWh (Energie) umgerechnet. Dabei werden der mittlere Brennwert des Erdgases im Abrechnungszeitraum sowie die Temperatur- und Druckverhältnisse (ausgedrückt in der Zustandszahl) berücksichtigt. Hinzu kommt der Grundpreis für laufende Kosten wie die Bereitstellung und Wartung des Zählers.

GUT ZU WISSEN:

Der Wert aus der Vorperiode dient nur zur Orientierung. Dieser kann sich aufgrund unterschiedlicher Witterungsverhältnisse, einer längeren Heizperiode oder durch besonderes Heizverhalten ändern.

8. Wasserverbrauch:

Unter der Rubrik „Wasserverbrauch“ finden Sie Ihre Zählernummer, die Zählerstände (alt und neu) und die Abrechnungszeiträume. Aus der Differenz der Zählerstände wird der Verbrauch ermittelt.

Damit Sie abschätzen können, ob Sie im Vergleich zum Vorjahreszeitraum (Vorperiode) mehr oder weniger Wasser verbraucht haben, geben wir auch Ihren Vorjahreswert an.

Der Wasserverbrauch, also die Abrechnungsmenge, wird mit dem Preis je Kubikmeter (1,55 € brutto) multipliziert. Hinzu kommt der Grundpreis für die Bereitstellung und Wartung des Zählers.