

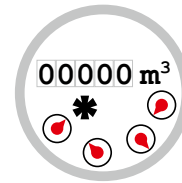
# Abmeldung

## Erdgas-/Wasser- und Stromversorgung

**Stadtwerke Porta Westfalica GmbH**  
**Kundenservicecenter**  
**Fähranger 18**  
**32457 Porta Westfalica**



Erdgaszähler



Wasserzähler



Stromzähler

Hiermit möchte ich den Erdgas-/Wasser- und Stromversorgungsvertrag mit der Stadtwerke Porta Westfalica GmbH für die angegebene Verbrauchsstelle kündigen.

Bitte lesen Sie die Zählerstände (ohne Kommastellen) am Umzugstag selbst ab und senden Sie diese Karte ausgefüllt und unterschrieben an uns zurück. Die Endabrechnung werden wir Ihnen dann umgehend zustellen.

### Kunde

└ Vertragskontonummer \_\_\_\_\_

└ Straße und Hausnummer \_\_\_\_\_

└ PLZ und Ort \_\_\_\_\_

└ Name, Vorname \_\_\_\_\_

└ Geburtsdatum \_\_\_\_\_

└ Anschrift für die Endabrechnung (neue Adresse) \_\_\_\_\_

└ \_\_\_\_\_

└ Nachmieter (falls bekannt) \_\_\_\_\_

└ Hauseigentümer (Name, Anschrift, Telefon) \_\_\_\_\_

└ \_\_\_\_\_

└ Auszugsdatum \_\_\_\_\_

### Zählerstände

└ **Erdgas** Zählernummer \_\_\_\_\_ Zählerstand \_\_\_\_\_

└ **Wasser** Zählernummer \_\_\_\_\_ Zählerstand \_\_\_\_\_

└ **Strom** Zählernummer \_\_\_\_\_ Zählerstand \_\_\_\_\_

### Bankverbindung

└ Kontoinhaber \_\_\_\_\_

└ Kontonummer \_\_\_\_\_ Bankleitzahl \_\_\_\_\_

└ Name der Bank \_\_\_\_\_

└ Ort, Datum \_\_\_\_\_

└ Unterschrift des Eigentümers \_\_\_\_\_

└ Unterschrift des Mieters \_\_\_\_\_